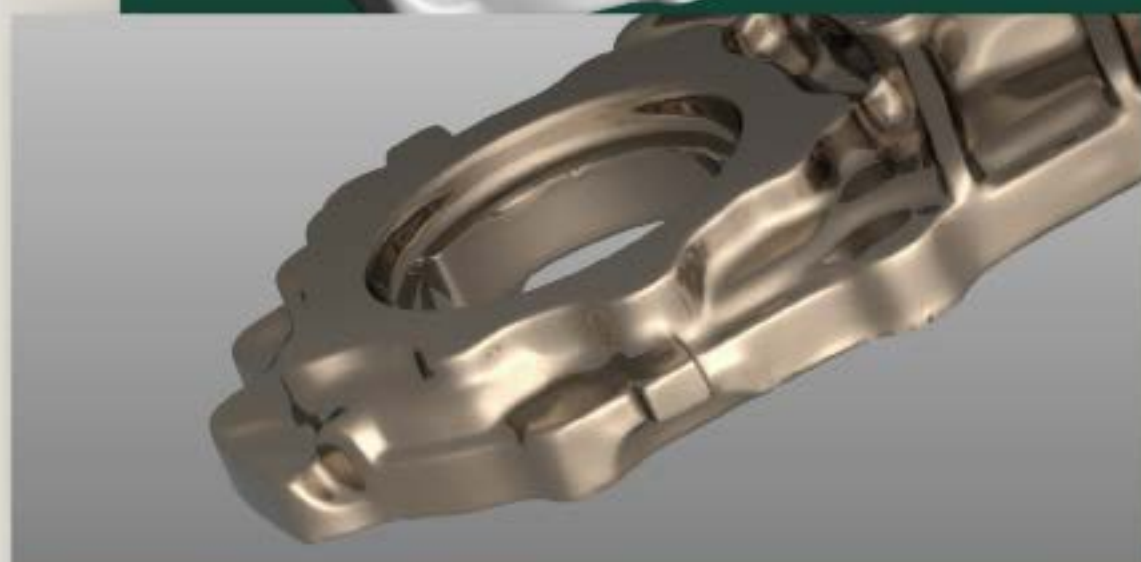
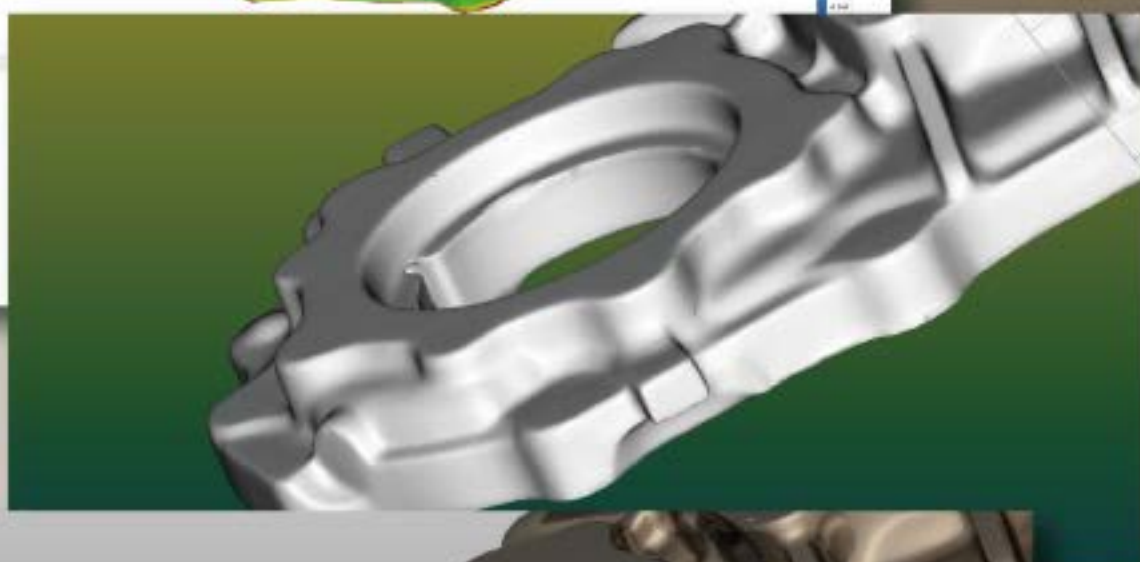
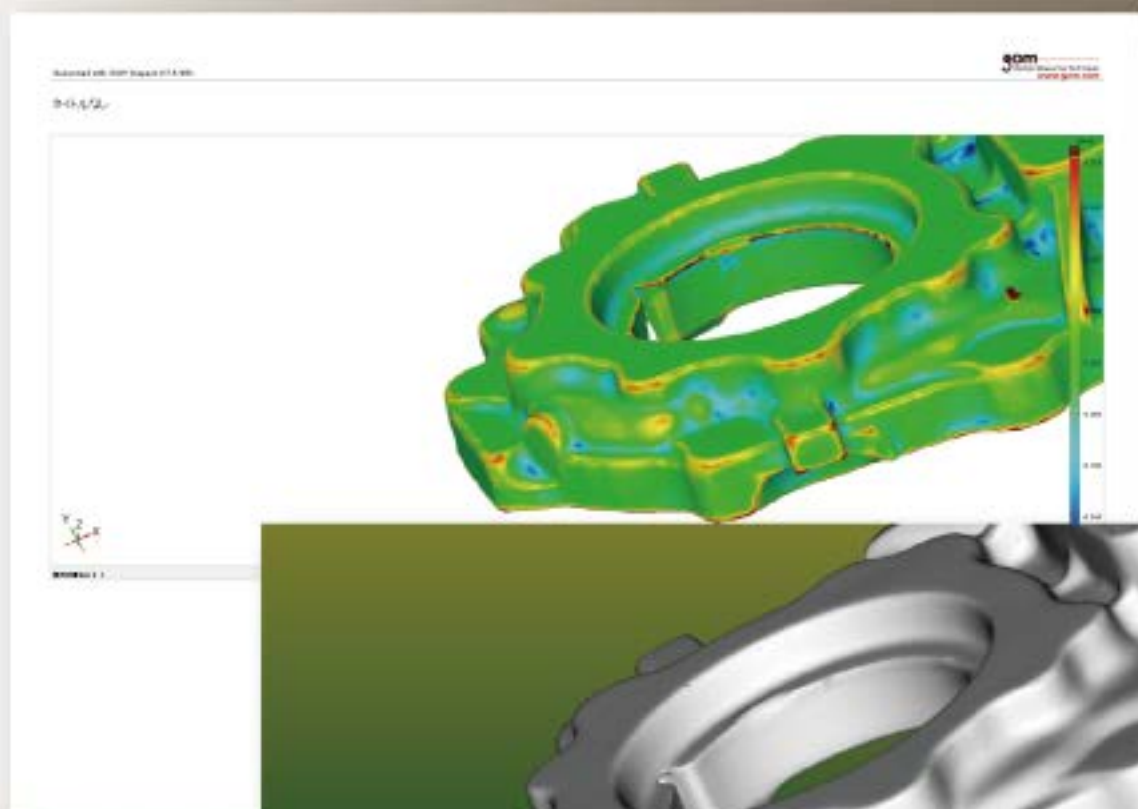


手のぬくもりを形に



イーエスイー

接触、非接触三次元測定を承ります

当社では測定対象物、測定精度に応じて、接触式、非接触式三次元測定機を使い分けて測定を行います

精度が必要な箇所は接触式三次元測定器にて

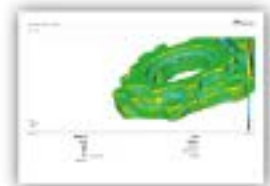


東京精密社製接触式三次元測定器 SVA-800A
測定範囲 :860x600x600
重量物でも測定可能 (800kg まで)
測定精度 :1.9+4L/1000 μ m
測定結果 :結果一覧表、3DCAD データ (穴位置)

全体的な状態や断面の測定は非接触式三次元測定器にて



GOM 社製 ATOSCore500
測定範囲 (900x900x900 程度 :200x200x200 以上が適当)
測定精度 :0.06mm
測定結果 :カラーマップ、断面偏差、幾何寸法測定



カラーマップ例

その他設備



東京精密製
ContourRecord 1600D
輪郭形状測定機 1台



東京精密製
RondCom 41C
円筒測定機 1台



東京精密製
SurfCom 130A
表面粗さ 1台

マイクロメータ 0~100 まで (0.001 読み)
インジケータ 1台
ピンゲージ 3~6.5,7.5~8 まで (0.01 とび)
その他

測定データより

測定データより 3DCAD データ化、図面化いたします
プロジェクトデータのお渡しにも応じます (別途料金)

このような点でお困りではないですか？

プラスチック製品の歪み測定
鍛造、鋳物、アルミダイキャストの全体測定
(初品の全体の仕上がり)
及び傷等の解析用測定
一品物、図面等がなく、現品のみしかない場合の 3DCAD 化

連絡先

本社事務所
〒473-0914
愛知県豊田市若林東町古池 26
TEL:0565-53-9210
Fax:052-308-5893
HP:<http://www.iesui.com/>
eMail:webmaster@iesui.com
工場
愛知県刈谷市一ツ木町 8-9-1
代表取締役:中根啓介